

**SN
EC**

SYNDICAT
NATIONAL
DE L'ÉQUIPEMENT
DE LA CUISINE

j'adhère

www.snec.org



**Christian
MENN RATH**
Président

POURQUOI FAUT-IL **ADHÉRER AU SNEC** ?

AVEC LE SNEC, la seule organisation professionnelle au Service Exclusif du Quotidien des Professionnels de la Cuisine Equipée et de l'Habitat sur Mesure, **rejoignez les 1500 magasins qui nous font confiance !**

Après une période exceptionnelle de profitabilité en 2021, notre environnement se durcit. Augmentation des coûts des marchandises, de la logistique, de l'énergie et en parallèle fin du « quoiqu'il en coûte » avec le remboursement des PGE et la captation de la tva sur les acomptes. Enfin, les nécessités écologiques et leurs traductions dans la loi sur l'économie circulaire nous imposent de repenser nos modèles de gestion. La seule chose qui ne change pas, c'est le changement !

Notre travail est d'anticiper ces transformations et de vous donner les outils et l'assistance pour faire face en toute sécurité et pérenniser la réussite de vos magasins. Il est utile de rappeler que l'originalité du SNEC réside dans une adresse experte à tous les métiers de la Cuisine Equipée et de l'Habitat sur Mesure !



**Christian
MENN RATH**
Président

SNEC *j'Adhère*

**NOUS DONNER LES MOYENS DE RÉUSSIR,
C'EST AVANCER ENSEMBLE,
POUR CELA, UN SEUL MOT, ADHÉREZ !**

Mode d'emploi de la reprise des anciens meubles, possibilité d'intégrer une clause de révision des prix dans vos conditions commerciales, amendement des textes sur la tva sur acomptes pour ne pas subir une attrition supplémentaire de nos trésoreries, explication des nouvelles règles de mise en œuvre des garanties légales, refontes de nos formations (CQP)... Tous ces sujets impactent directement votre relation avec les consommateurs ainsi que votre performance économique.

Nous vous assistons au quotidien avec la contribution de tous nos professionnels en Droit Fiscal, Social, Droit Commercial et Droit de la Consommation. Le SNEC est essentiel dans le cadre de chaque Médiation de la Consommation (les litiges connaissant une hausse majeure, multiplication x3 des médiations sur l'exercice 2022). Le SNEC est là pour vous apporter les éclairages nécessaires à la simplification de textes et règlements administratifs souvent complexes. Le parti-pris du SNEC n'est pas l'accumulation de services aux adhérents mais le traitement personnalisé porté à chacun d'entre eux. À une question formulée par un professionnel, nous nous imposons de lui adresser notre réponse qualifiée ne dépassant pas les 48 heures. À très vite.

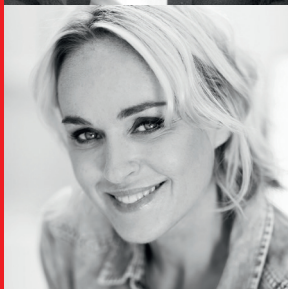
LE SNEC,

CE SONT SES ADHÉRENTS
QUI EN PARLENT LE MIEUX !

j'Adhère

SNEC j'Adhère

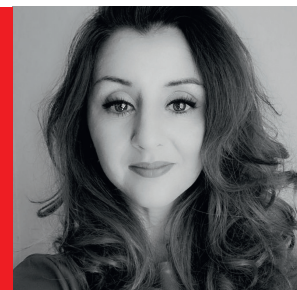
ADHÉSION SNEC



Le mot de **Thierry Tourault**, co-fondateur de **LECONCEPT HOUSE**

« Nous avons adhéré au SNEC peu après notre création car cela représentait pour nous l'assurance d'un cadre de services, de conseils experts et d'interventions strictement personnalisés et d'une équipe dédiée, ultra-réactive et très à l'écoute de mes moindres questions ! C'est dans notre univers, la seule Organisation Professionnelle qui défende autant nos intérêts et notre profession ! Nouvelles réglementations, contrathèque, assistances juridiques, assurances ! Et un espace dédié SNEC PRO constamment actualisé ! ».

www.snec.org



Le mot de **Bouchra Mouedden**, co-fondateur de **JOLIE CUISINE**

Après près de 20 années d'expérience dans le domaine de la cuisine, j'ai décidé de lancer la marque « jolie cuisine » alliant l'esthétisme et la qualité à la française. Dans ce contexte, j'ai souhaité adhérer au SNEC afin de bénéficier de son expertise. Le SNEC est la seule organisation professionnelle qui défende nos intérêts et notre profession et propose un accès à ses services exclusifs : contrathèque et conseils d'experts. Jolie cuisine s'affirme comme un concept d'avant-garde ouvrant la possibilité d'adhérer à un réseau de franchise accessible. Nos valeurs communes telles que l'accompagnement, la satisfaction clients, l'esprit de collaboration sont une garantie de réussite.

www.snec.org



Le mot de **Patricia Vélard**, fondatrice de **HOME NESTING**

« Désirant ouvrir ma société en tant qu'indépendante, j'ai rencontré le Secrétaire Général du SNEC sur un salon professionnel. Après un échange riche, il m'a semblé naturel d'adhérer à l'organisation professionnelle qu'est le SNEC et pouvoir ainsi, sur simple téléchargement sur le site SNEC-PRO, obtenir une simplification des textes législatifs et accéder à la contrathèque (CGV, Bon de commande, contrats de travail...). **Les réponses apportées ont été quasiment instantanées. Les échanges téléphoniques suivis avec l'Assistante de Direction SNEC et sa collaboration active m'ont permis la rédaction de documents indispensables pour mener à bien mon projet.** Merci encore pour leurs disponibilités à mes débuts tout comme aujourd'hui pour bien comprendre les nouvelles mesures gouvernementales (Loi AGECE, Garanties de conformité...!) ».

www.snec.org



Le mot de **Nathanael Derouet**, **Mobalpa Guérande**

« Merci au SNEC d'être toujours présent. **Le SNEC répond toujours avec amabilité, réactivité et diligence.**
Merci à vous et continuez ainsi ! »

www.snec.org



Le mot de la **Famille Leonhardt**, fondatrice de **LEO CUISINE**

« Leo Cuisine est depuis plus de 30 ans une Maison Familiale de création d'espaces sur-mesure (cuisines, salles de bains, espaces de vie...) en Alsace. Nous avons tout créé seuls et sans accompagnement particulier. C'était difficile au quotidien (CGV, Contrats etc...) de se retrouver dans tous les textes administratifs et législatifs ! Désirant transmettre l'entreprise au sein de la famille, nous avons pensé à adhérer au SNEC en février 2022 afin de donner à nos enfants les garanties d'un accompagnement expert dans notre profession qui puisse répondre à toutes leurs demandes au quotidien et leur apporter sérénité et assurance ! **L'équipe du SNEC a été très réactive lors de notre adhésion et nous avons eu nos codes d'accès à l'Espace SNEC PRO et nos documents administratifs tout de suite après avoir signé notre contrat d'adhésion. Nous sommes adhérents depuis février 2022 et resterons adhérents !** »

www.snec.org

SNEC

j'Adhère



Le mot d'**Amélie Redon**, fondatrice de **DENOR DESIGN**

« Il y a quelques mois, je lançais Denor Design. Aux mille et une questions posées, le SNEC m'a apporté mille réponses. Une seule subsiste : pourquoi tous les organismes ne sont-ils pas aussi efficaces que le SNEC ?
Simplement merci de nous faciliter la vie en nous apportant les bonnes informations au bon moment, à nous qui avons besoin de tout mais n'avons le temps de rien quand nous créons une telle entreprise ! »

www.snec.org



Le mot de **Ludovic Guillemot**, fondateur de **MONPLANCUISINE**

« Merci de votre retour très professionnel et détaillé. Cela fait plaisir d'avoir affaire à des professionnels, même si vos réponses ne nous plaisent pas trop.... Surtout quand on pense au fait que nous avons fait faire nos CGV par un avocat soit-disant expert en droit des affaires pour une coquette somme.... Bref. Dans ce cas, nous allons suivre vos conseils et annuler la commande de la cliente. Merci beaucoup et bonne journée. »



Organigramme du Conseil d'Administration **du SNEC**

Président :

Christian MENNRATH

(Directeur Financier) SCHMIDT Groupe

Vice-Présidentes :

Amanda CLOUZEAU

(Dirigeante) Site Web Concepteur-Vendeur.fr

Hélène BONNINGUES

(Directrice RH SOCOO'C) Groupe FOURNIER

Vice-Présidents :

Serge ANTAO

(Dirigeant) Groupe DISTRIDEV

Pascal RAULOT

(Président) TOTAL CONSORTIUM CLAYTON

Stéphane VÉRON

(Président) MSA France

Organigramme
du Conseil
d'Administration
du SNEC



Administrateurs :

Rachel MUGNIER

(Directrice Générale) BLUM France

Jean-François CARON

(Directeur Général) NOBILIA France

Anthony GLORIES

(Directeur Général) COSENTINO France

Thierry DARDEL

(Directeur des ventes France & export)

ARTHUR BONNET

Damien BOURCIER

(Directeur Général) COMPUSOFT France

Laurent STRIM

(Dirigeant) Magasins DARTY Cuisine

Guillaume BELLET

(Gérant) Magasins MOBALPA

Alban BISSIELO

(Gérant) AGB Magasins PERENE

Didier DESPLAT

(Directeur Général) Magasins SOCOO'C

Paul JULIA (Président) Groupe ROBERTA

Emmanuel BIGANT

(Président) Cuisines Charles BIGANT

Dominique CATTEZ

(Gérant) Magasin ARTHUR BONNET

Adhérer

**AU SNEC,
C'EST ÉGALEMENT
BÉNÉFICIER...**

SNEC

j'adhère

ADHÉSION SNEC

Bénéficiaire
en **adhérant**
au SNEC :

- Depuis Septembre 2015, dans le cadre de l'Assistance Juridique SNEC, de l'expertise des Avocats Juristes « Spécialisés SNEC » qui travaillent avec les équipes du SNEC pour répondre aux problèmes spécifiques en droit fiscal, droit social, droit commercial et droit de la consommation.
- Depuis Janvier 2016, la Médiation est devenue obligatoire, à inclure dans vos CGV et certains d'entre vous l'ignorent encore ! La peine de sanctions administratives peut atteindre 15.000,00€ par personne morale. L'A.M.E (Association des Médiateurs Européens) est le Médiateur de la Consommation du SNEC. Sa cotisation annuelle est incluse dans le cadre de votre adhésion.
- De différents services et documents régulièrement mis à jour et disponible sur le site internet www.snec.org. Vous vous identifiez avec le lien de votre magasin comme Adhérent SNEC muni de votre identifiant personnel sur l'espace dédié « SNEC PRO ».

Pour toutes informations :
info@snec.org



Vous pourrez
consulter et
télécharger :

- > Les mises à jour constantes de vos CGV
- > Des modèles de contrats types pour vos collaborateurs
- > Des Fiches spécifiques sur les Lois en vigueur dans le Glossaire
- > Des SNEC-INFOS » avec une vulgarisation des textes en vigueur en matière Fiscale, Sociale, Droit Commercial et Droit de la Consommation.
- > Des « Vade-Mecum » (Mode d'emploi) sur les applications des Lois.
- > Des informations sur la profession avec des nouvelles rubriques dédiées aux Membres Associés et aux Equipementiers.
- > L'annuaire des adhérents SNEC.

Pour toutes informations :
info@sneec.org



Vous
disposerez
également :

- De votre vitrophanie annuelle « SNEC » avec son QR-Code à apposer sur les vitrines de vos magasins, indispensable référence des valeurs SNEC et votre professionnalisme pour les consommateurs.
- De votre cotisation annuelle à la CNEF/FNAEM/FENACEREM qui vous donne la possibilité de bénéficier d'une réduction de 20% sur vos redevances SACEM, de 5% sur votre redevance SPRE et de la garantie sociale des chefs et dirigeants d'entreprise en cas de chômage, dans le cadre de l'affiliation de la FNAEM à la GSC

SYNDICAT
NATIONAL
DE L'ÉQUIPEMENT
DE LA CUISINE

133, rue de la Roquette
75011 PARIS
T. 01 42 85 87 59
info@sneec.org
www.sneec.org

**SN
EC**

SYNDICAT
NATIONAL
DE L'ÉQUIPEMENT
DE LA CUISINE

j'adhère

www.snec.org